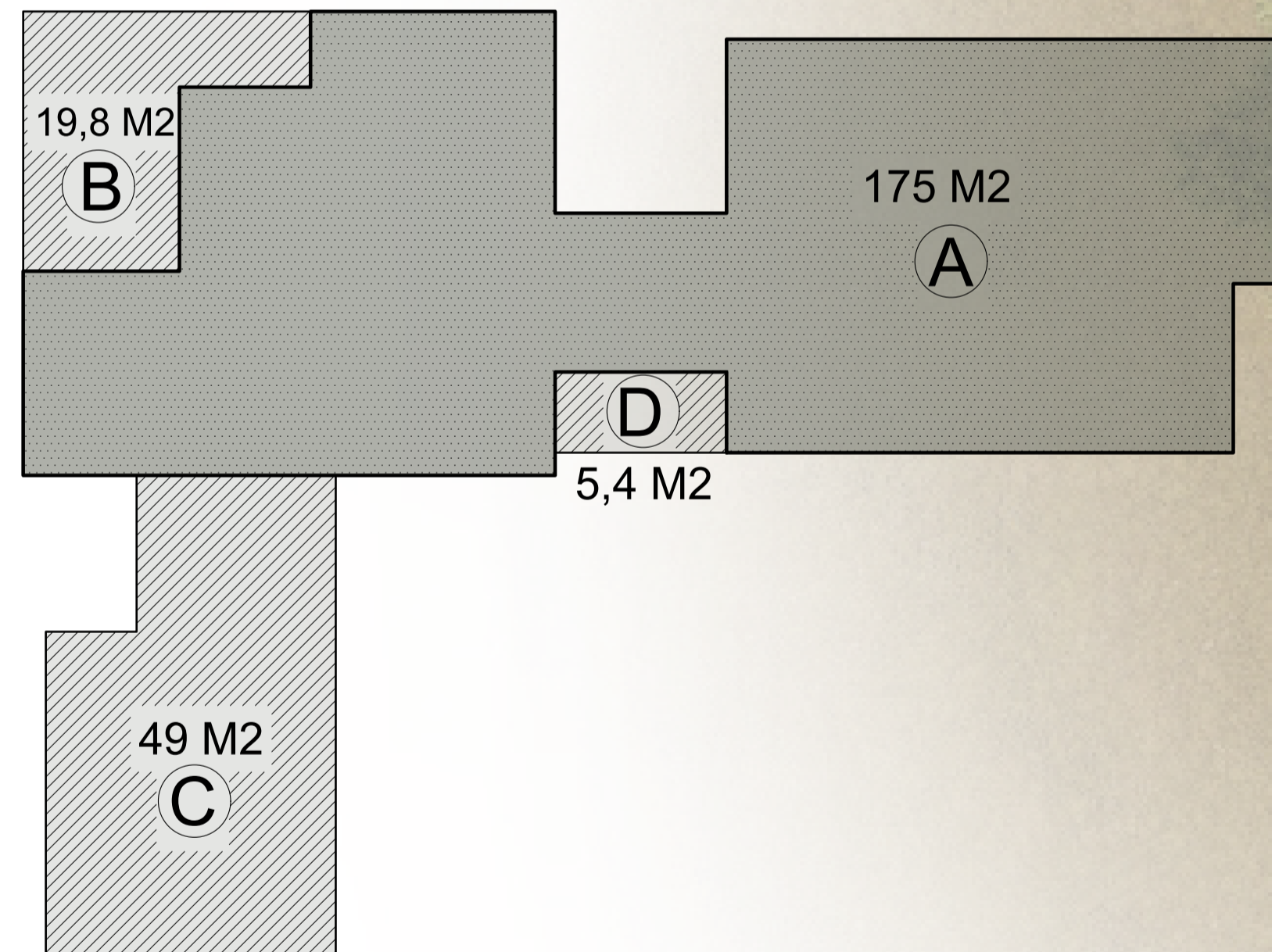




# 212<sub>M2</sub>

- 4 DORMITORIOS
- 3,5 BAÑOS
- Sala de estar

**SUPERFICIES**  
 SIN ESCALA



CUADRO DE SUPERFICIES		
PLANTA PRIMER NIVEL	A ( 100% )	= 175 m2
SUPERFICIE CASA		= 175 m2
QUINCHO	B ( 50% ) ( 19,8 : 2 )	= 9,9 m2
PORCHE ACCESO	C ( 50% ) ( 5,4 : 2 )	= 2,7 m2
ESTACIONAMIENTO	D ( 50% ) ( 49 : 2 )	= 24,5m2
EXTERIORES CUBIERTOS		= 37,1m2
SUPERFICIE TOTAL CASA		= 212,1 m2